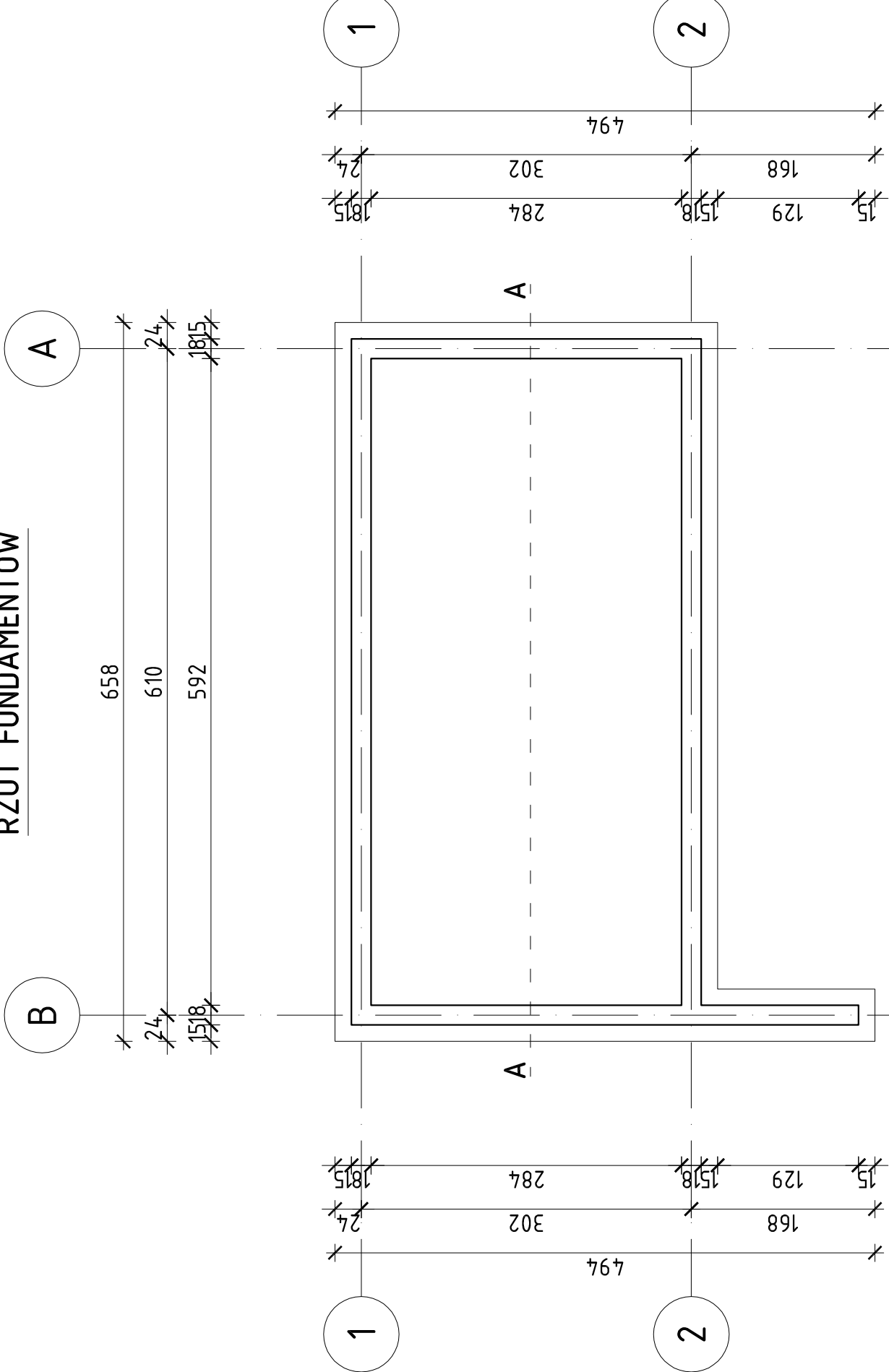
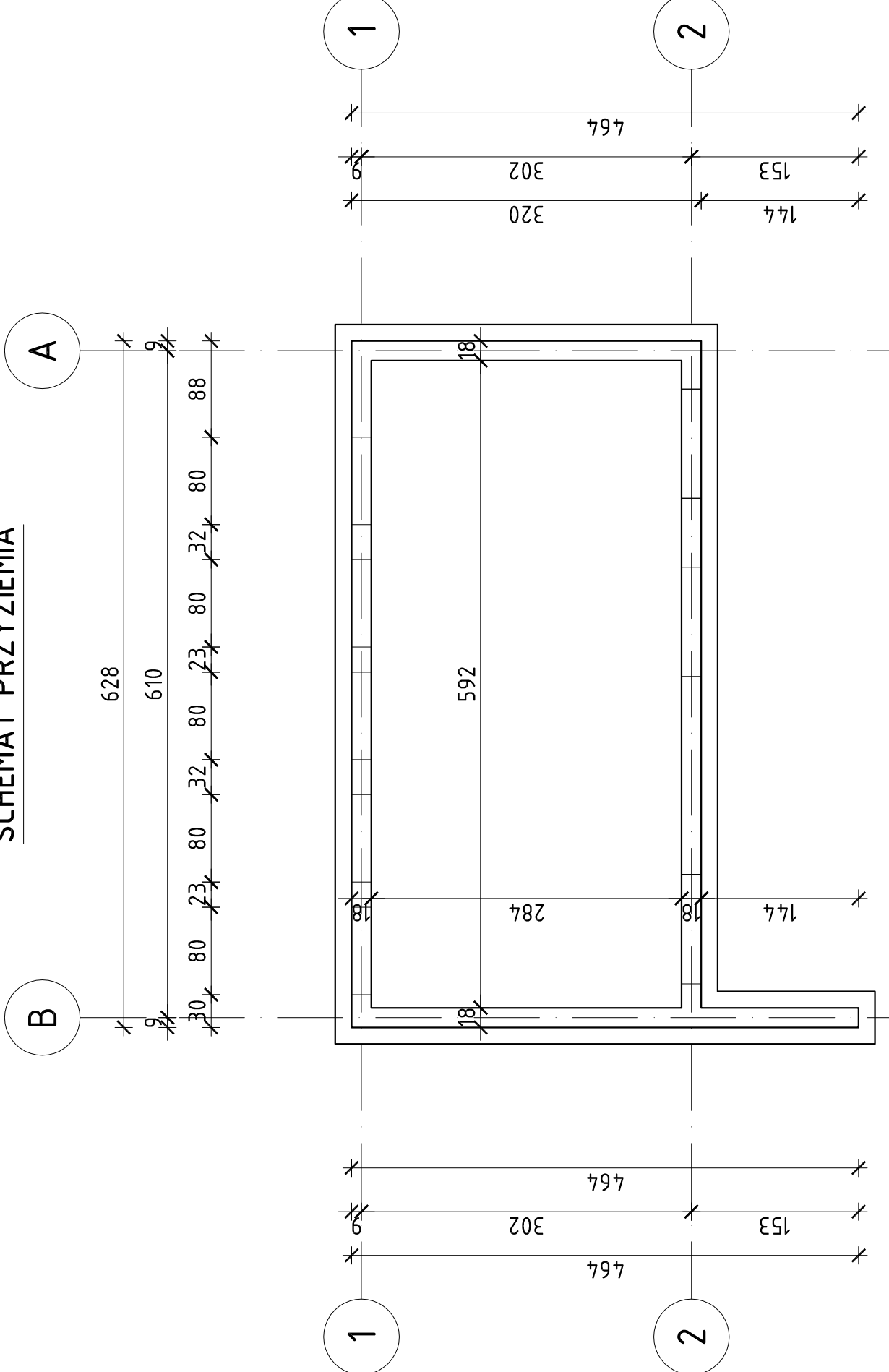


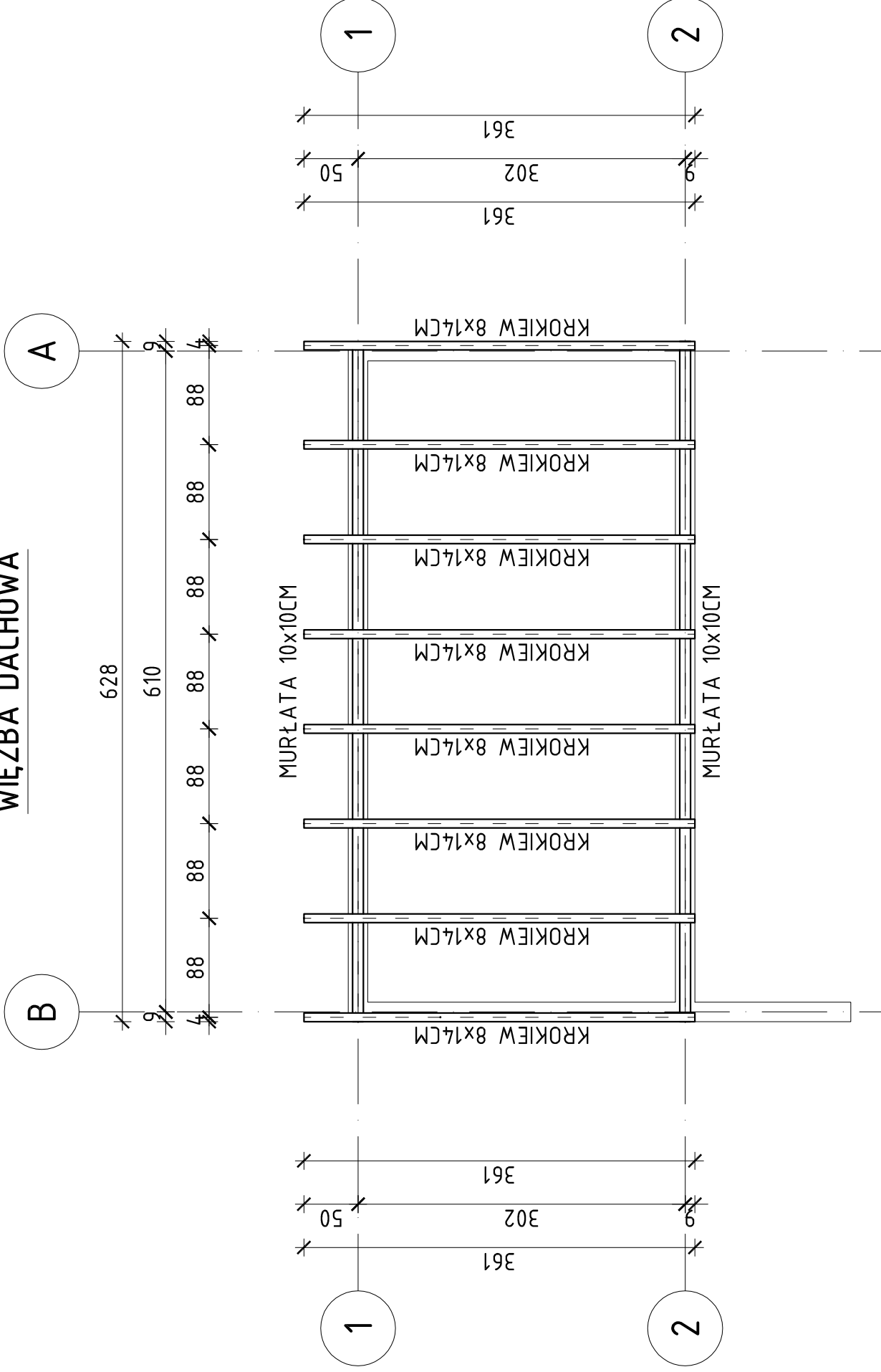
RZUT FUNDAMENTÓW



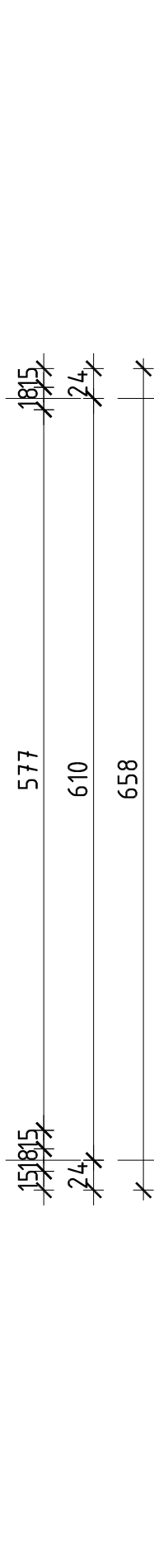
SCHEMAT PRZYZIEMI



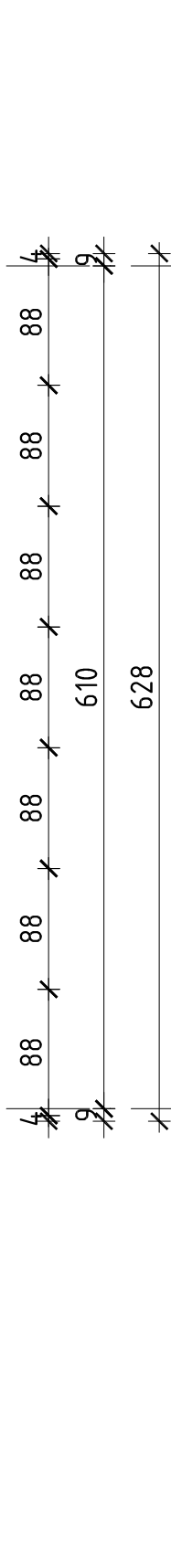
WIEŻBA DACHOWA



PRZĘKÓJ A-A



WIENIEC 18x18CM



WYKAZ ZBROJENIA DLA PŁYTY FUNDAMENTOWEJ				
NR	ŚREDNICA [MM]	DŁUGOŚĆ [CM]	LICZBA [SZT]	DŁUGOŚĆ OGÓLNA [M]
				Ø16
1	16	345	87	300,15
2	16	653	46	300,38
DŁUGOŚĆ OGÓLNA WG. ŚREDNIC [M]				600,53
MASA 1MB PRĘTA [KG/MB]				1578
MASA PRĘTÓW WG. ŚREDNIC [KG]				947,63
MASA CAŁKOWITA [KG]				947,63